

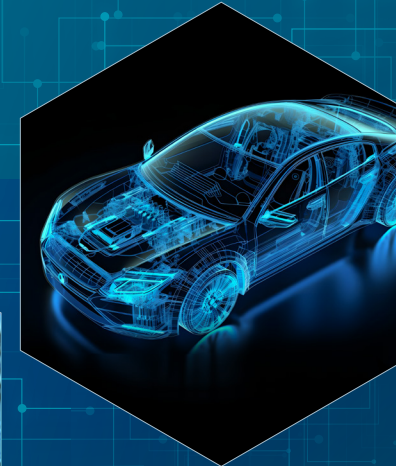
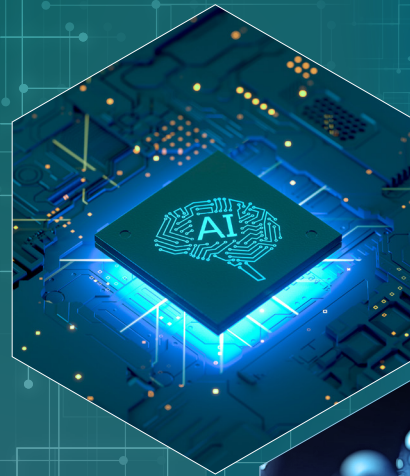
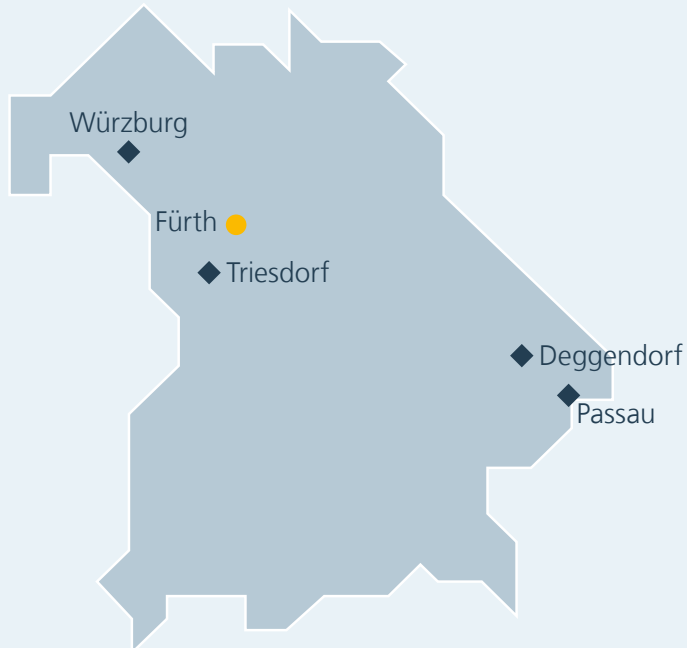
Standorte auf einen Blick

Über 150 Mitarbeitende an den fünf Standorten Fürth, Würzburg, Triesdorf, Deggendorf und Passau mit den technologischen Schwerpunkten Röntgentechnik, optische Technologien und Magnetresonananz.

Locations at a glance

Over 150 employees at our five locations Fürth, Würzburg, Triesdorf, Deggendorf and Passau with a technological focus on X-ray and optical technologies as well as magnetic resonance.

Hauptsitz/Headquarter ●
Standorte/Locations ◆



 **Fraunhofer**
EZRT

Development Center X-ray Technology
at Fraunhofer Institute for
Integrated Circuits IIS

Development Center
X-ray Technology EZRT
a division of Fraunhofer Institute
for Integrated Circuits IIS

Management of the institute
Prof. Albert Heuberger
(executive)
Prof. Bernhard Grill
Prof. Alexander Martin

Am Wolfsmantel 33
91058 Erlangen, Germany
Phone +49 9131 776-0
info@iis.fraunhofer.de
www.iis.fraunhofer.de

Division Director
Dr. Norman Uhlmann

Flugplatzstraße 75
90768 Fürth, Germany
info-ezrt@iis.fraunhofer.de
www.iis.fraunhofer.de/ezrt

Entwicklungszentrum Röntgentechnik EZRT des Fraunhofer IIS

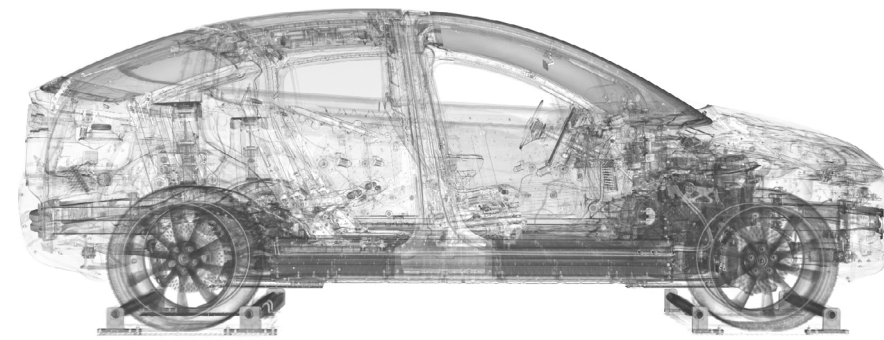
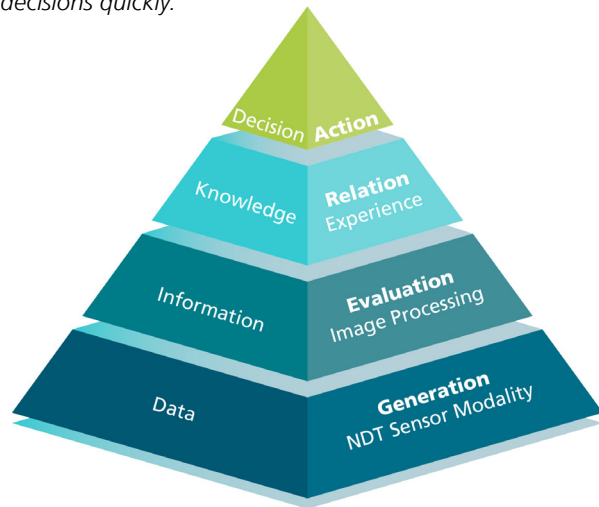
Development Center X-Ray Technology EZRT
of Fraunhofer IIS

Unsere Mission

Die Forschenden am Fraunhofer Entwicklungszentrum Röntgentechnik entwickeln moderne kognitive Sensorsysteme, die umfassende Daten generieren. Daraus können mittels intelligenter softwarebasierter Methoden gezielt Informationen extrahiert werden. Diese werden anschließend mit weiteren Metadaten verknüpft, um die erhobenen Sensordaten sowie deren Auswertung in einen anwendungsspezifischen Kontext integrieren zu können. Das so generierte und aufbereitete Wissen versetzt unsere Kunden in die Lage, schnell und fundiert datenbasierte Entscheidungen zu treffen.

Our Mission

At the Fraunhofer Development Center for X-ray Technology, the researchers are developing modern cognitive sensor systems that generate an extensive amount of data. From this data, information can be extracted in a targeted manner using intelligent software-based methods. These are then linked with further meta data in order to integrate the collected sensor data and their evaluation into an application-specific context. The knowledge generated and processed this way enables our customers to make well-founded, data-based decisions quickly.



Forschungsthemen / Research Areas



Intelligente Landwirtschaft

dreidimensionale, zerstörungsfreie Überwachungssysteme, um Pflanzen so vollständig, genau und intakt wie möglich zu analysieren

Smart Farming

three-dimensional, non-destructive monitoring systems to analyze plants as completely, accurately and intact as possible



XXL-Computertomographie

die weltweit größte Röntgenanlage an unserem Hauptsitz in Fürth

XXL computed tomography

the largest X-ray system worldwide at our headquarters in Fürth



Röntgenbildgebung an Energiespeichersystemen

Von der Produktentwicklung bis zum Recycling

X-ray imaging of energy storage systems

from product development to recycling



Forschung zu Brennstoffzellen und Elektrolyseuren

Bildgebende Verfahren zur Technologieentwicklung und Qualitätssicherung

Research on fuel cells and electrolyzers

imaging methods for technology development and quality assurance



Ausschussfreie Produktion durch KI-gestützte Analyseverfahren

Reject-free production through AI supported analysis method

Weitere Forschungsthemen des Bereichs Entwicklungszentrum Röntgentechnik EZRT finden Sie hier:

Further information on the diverse research topics of the Development Center X-ray Technology EZRT can be found here:



<https://www.iis.fraunhofer.de/ezrt>